

AI技術を搭載した1.5テスラ装置へ 装置更新を行いました

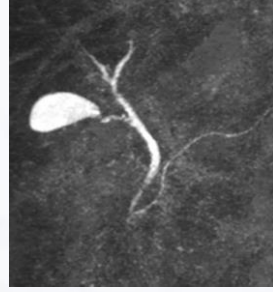
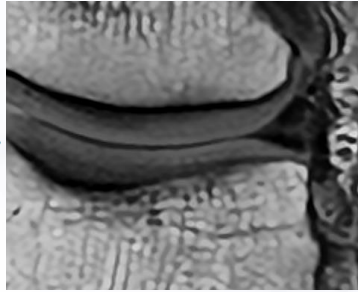


当院では、従来よりも高精細な画像をより短時間で撮影することができるAI技術搭載の1.5テスラMRI装置を導入しました。頭頸部、整形、体幹部、血管など全身を高画質に撮影できることに加え、開放的で快適な検査空間を提供し、やさしい検査を実現します。

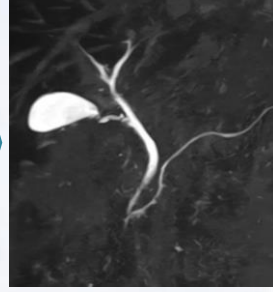
より短時間、より高精細な画像を提供



膝関節



胆管・胆嚢・膵管



高画質で幅広い検査を実現

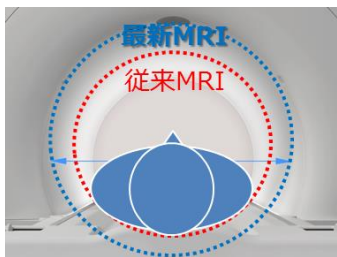


非造影血管撮影

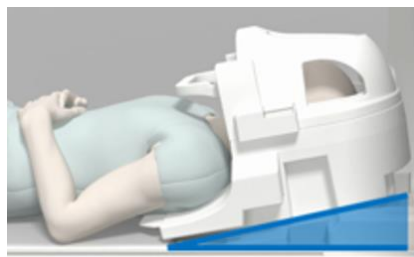


CT like imaging

快適な検査空間を実現 ※患者さんの容態によっては、下記の撮影法でも上手く検査結果が得られない場合がございます。



大きなトンネルで開放的な空間に
側臥位など仰向け以外の検査も可能



側彎症や仰向けが辛い方でも
頭頸部に角度を付けられます



寝台への乗り降りがしやすい
寝台最低高は43cmで
小柄な女性や高齢者にも優しい

ご不明点がございましたら医師、スタッフにお問い合わせください。
電話でのお問い合わせについては下記へお願いいたします。

078-950-2622



医療法人社団 六心会

恒生病院