

新築移転 特別号！！

こうせい



平成19年12月1日発行

この度、脳神経外科恒生病院は名前を「恒生病院」と変更し、
神戸市北区道場町に新築移転致しました。
11月2日に無事オープンを迎え、気持ち新たに職員一丸となって
みなさまの診療にあたっております。
今回はそんな新しくなった建物や設備のご紹介と共に
私たちの病院をより知ってもらおうと、特別号を発行致しました。

院長からのご挨拶

私ども恒生病院は昭和59年に開院以来23年間、脳神経外科を中心とした救急医療に全力で取り組んできましたが、建物の老朽化が進み、また新しい医療機器の導入、IT化への対応、職員数の増加などにより年々手狭になってきたことにより、この度神戸電鉄道場南口駅前に新たに病院を新築移転いたしました。

医療費の抑制、医師、看護師不足など医療を取り巻く環境は非常に厳しいものがありますが、これまで以上に脳神経外科、とりわけ脳卒中を中心とし救急医療を発展させ、更には内科、整形外科の充実を図り、地域の皆さまに益々愛される病院となれますように誠心誠意頑張っていく覚悟であります。皆さま方のご指導、ご鞭撻をよろしくお願い申し上げます。



恒生病院 院長 古瀬 繁



吹き抜けの2Fから見た外来総合待合



道場南口駅から見た恒生病院

クリスマスコンサート

とき：平成19年12月8日(土)

時間：午後2時～3時ごろ

場所：恒生病院 1Fロビー

みなさまお誘い合わせの上、ぜひご参加下さい！



クリスマスコンサートのお知らせ

患者様およびご家族様や地域の方々の心身のリラックスを目的に、クリスマスコンサートを開催致します。皆様のご参加を職員一同お待ちしております。

日時：2007年12月8日(土)
午後2時～3時

場所：恒生病院 1Fロビー

主演者：院外からは…

高橋さん(元職員)、大和さん(元職員)

院内からは…

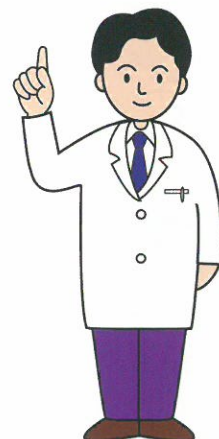
奥田医師、塩見、樫尾、山口、松田

外来担当医表

平成19年12月現在

		月	火	水	木	金	土
午前診	1診	田村	奥田	田村	古瀬	古瀬	交代制
	2診	古瀬	古瀬	奥田	池田	田村	
	3診	岩倉	小林	小林	岩倉	小林	小林
	4診	藤田		藤田			
楠診			楠			楠	
夜間診	1診	奥田	古瀬	奥田	田村	田村	
	2診		小林			小林	

救急や緊急手術など、急な変更がある場合があります。ご了承下さい。



患者の権利と義務

全ての患者は個人として人格と価値観を尊重され、医療従事者との信頼、相互協力関係のもとで誠実な医療、看護を受ける権利を有しています。そのため恒生病院では患者の権利とそれに伴う義務を定めています。

権利

1. 良質な医療を平等に受ける権利
患者は誰でも社会的地位、民族、国籍、宗教、障害の有無によることなく最善の医療を平等に受ける権利があります。
2. 十分な説明と情報を得る権利
患者は自分が受ける治療や検査に関して分かりやすい言葉で十分に理解できるまで説明や情報の提供を受ける権利があります。
3. 自己決定する権利
患者は十分な説明と情報提供を受け、医師や病院の選択、治療方法を自ら決定する権利があります。
4. 自分が受けた医療について知る権利
患者は自分の病気や受けた治療について知る権利があり、カルテの開示などを求める権利があります。
5. 個人情報を守られる権利
患者は診療に関する個人情報やプライバシーを厳しく守られる権利があります。

義務

6. 患者は自身の健康状態や考え方を医療従事者に正確に伝えてください。
7. 患者は自身が受けている医療に関して十分に理解し、納得するまで質問してください。
8. 患者は他の患者の治療や療養生活に支障をきたさないようにしてください。

恒生病院の理念と方針

理念

誠実な医療・介護を通じて社会に貢献する

方針

- ・脳神経外科を中心とした救急医療に情熱を持って取り組み、地域医療に貢献します。
- ・患者さまの尊厳を守り人権を尊重し、安心で安全な医療・介護を提供します。
- ・絶えず新しい知識と高度な技術の習得に努め、地域から信頼される施設を目指します。
- ・職員一人一人が生きがいとやりがいを持って全人格を医療・介護に捧げられる職場を実現します。
- ・法規を遵守し、開かれた施設として情報を公開し、第三者評価を積極的に受け入れます。

施設管理者(院長) 古瀬 繁

無料送迎バス

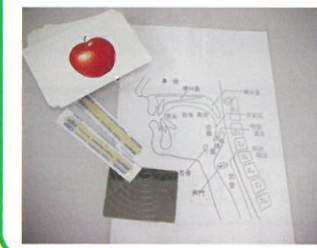
病院から無料送迎バスの運行もございます。
送迎ルートや時刻表については、直接病院総合受付窓口までお問い合わせ下さい。(代) 078-950-2622

恒生病院は4階建てで、1Fに外来診察室、医事課、薬局、放射線検査室、臨床検査室、リハビリテーション室などがあり、日々患者さまの診療にあたっています。新しくなった建物や医療機器の写真と共に、各部署の紹介を致します。

リハビリテーション科

ここでは身体を動かしたり、立つ・歩くなどの練習を行います。全身状態がまだ落ち着かない患者さまは、病室でリハビリを行っています。

リハビリ室 ▶



◀ 言語聴覚療法
ここでは、うまく言葉が出てこない・うまく飲み込めない…といった患者さまのリハビリを行っています。

地域医療連携室



他院からの入院や退院に関するご相談は地域医療連携室にあります専門のスタッフ（MSW）が対応致します。お気軽にお声を掛けて下さい。



外来受付カウンター横に位置しています。



薬剤部

当院では基本的に外来患者さまのお薬は院外処方箋を発行しておりますので、薬剤部では主に入院患者さまのお薬を調剤しています。また、調剤と同様に注射箋に基づき注射の払い出しも毎日行っており、患者さま1人1人の薬歴を管理しています。



患者さまの個人データは医事課と共有できるシステムになっており、医師により発行された処方データは自動分包機に取り込まれ、一包化して患者さまにお渡ししています。



放射線画像診断科

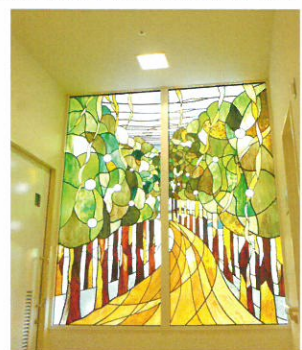
24時間検査可能なMR装置、CT装置をはじめ、血管撮影装置（血管内手術可）、一般撮影装置、そして超音波装置を完備し、特に超急性期脳卒中においていつでも緊急検査を受け入れる体制をとっています。



▲ MR(1.5テスラ磁気共鳴断層撮影装置)



診察室前の廊下奥にあるステンドグラス



外来診察室

◀ 診察室前の待合ソファー



車椅子でもスムーズに通れるように、診察室前の廊下は広々としたスペースとなっています。



臨床検査科

脳波など脳外科特有の検査に加えて、健康診断にも対応できる環境が整いました。



▲ 脳波検査などを行う生理検査室



臨床検査室 ▶

▼ 吹き抜けて、太陽光の注ぐ明るい外来総合待合



さらに、2Fには栄養科や手術室があり、3F・4Fは病棟となっています。次回は病棟と看護部の紹介を致しますので楽しみに…！