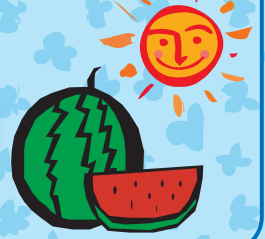




# こうせい



平成24年8月1日発行

※イメージ図

## 回復期リハビリテーション病棟が開床します！



平成25年4月(予定)より

恒生病院 回復期リハビリテーション病棟が開床します



当院は現在、急性期病院としての役割を担っており、病状の落ち着いた方で長期的なリハビリが必要な方は、回復期リハビリを目的としてリハビリテーション病院や回復期病棟のある病院へ転院して頂いております。当院に回復期病棟が開床することで、急性期から継続したリハビリテーションを提供することが可能となり、患者様に一貫性のある充実したリハビリテーションを行うことが出来ます。

★すべての患者様が当院の回復期病棟へ転棟するわけではありません。病状や居住地、回復期病棟の空床状況により変わります。

### 急性期って？

病気を発症してから、まだ急変や病状の進行など危険性が高い時期です。

当院ではほとんどの方が入院当日もしくは翌日からリハビリを開始しています。

急性期のリハビリでは、「運動機能の回復」というよりも、関節拘縮・筋力低下等の使わない・動かないことで生じる「廃用症候群の予防」が重要となります。また、飲み込みの状態を確認し、患者様に合った食事を提供していきます。飲み込みが困難な方は、管や点滴で栄養の確保をします。このように適切なリハビリを早期から行うことで、効果的な機能回復を得られるように、訓練を行っていきます。

### 回復期って？

治療が落ち着き、病状の進行の危険性が低くなった時期です。

回復期のリハビリでは、機能回復に向けて立位訓練、歩行訓練、言語訓練・・・と、積極的にリハビリを行います。また、自宅退院に向けて、更衣・トイレ・入浴動作などの日常生活動作能力の向上を図ります。

**回復期病棟の開床に向けて、職員一丸となって頑張っていきます！**

文：中島（理学療法士）

\*\*\*\*\*

現在、旧駐車場跡にて新病棟の建設工事が進んでおります。患者様、近隣住民の皆様におかれましてはご迷惑をお掛け致しますが、何卒ご理解の程宜しくお願い申し上げます。また新駐車場のご案内について中面もご覧下さい。

## ● 駐車場が移転しました ●

新病棟建設にあたり、これまで南側にあった病院の契約駐車場が東側に移転しました。また、駐車料金体系も変更となっておりますのでご注意ください。  
※詳細は中面をご覧ください。



## 交通のご案内

### 電車でお越しの方・・・

三宮方面からは神戸電鉄「谷上」駅より、三田方面からは神戸電鉄「三田」駅より「道場南口」駅下車、すぐ。

### お車でお越しの方・・・

中国自動車道「西宮北」インターを降り、有馬街道を三田方面へ約2km。

### \* 駐車場のご利用について \*

病院東側に契約駐車場がございますのでこちらをご利用下さい。(診察を受けられた方に限り、駐車券を病院会計までお持ち頂くと3時間まで100円となる割引サービス処理を致します。)

## 患者の権利と義務

全ての患者は個人として人格と価値観を尊重され、医療従事者との信頼、相互協力関係のもとで誠実な医療、看護を受ける権利を有しています。そのため恒生病院では患者の権利とそれに伴う義務を定めています。

### 権利

1. 良質な医療を平等に受ける権利  
患者は誰でも社会的地位、民族、国籍、宗教、障害の有無によることなく最善の医療を平等に受ける権利があります。
2. 十分な説明と情報を得る権利  
患者は自分が受ける治療や検査に関して分かりやすい言葉で十分に理解できるまで説明や情報の提供を受ける権利があります。
3. 自己決定する権利  
患者は十分な説明と情報提供を受け、医師や病院の選択、治療方法を自ら決定する権利があります。
4. 自分が受けた医療について知る権利  
患者は自分の病気や受けた治療について知る権利があり、カルテの開示などを求める権利があります。
5. 個人情報を守られる権利  
患者は診療に関する個人情報やプライバシーを厳しく守られる権利があります。

### 義務

6. 患者は自身の健康状態や考え方を医療従事者に正確に伝えてください。
8. 患者は他の患者の治療や療養生活に支障をきたさないようにしてください。

## ホームページがリニューアル！

病院ホームページがちょっとだけリニューアルされました！看護部やリハビリテーション科のページがさらに内容を充実させ、当院の取り組みなどをご紹介します。今後、他の部署も順に更新されていきますので、ぜひ当院ホームページもご覧下さい。(『恒生病院』で検索!)  
また来春の新病棟オープン時には完全リニューアル予定です!

## 外来担当医表

平成24年8月現在

【受付時間】午前診 8:30～11:30 夜間診 17:00～18:30

		月	火	水	木	金	土
午前診 9:00～	1診 (脳外予約)	予約診 (田村)	予約診 (奥田)	予約診 (頃末)	予約診 (頃末)	予約診 (古瀬)	古瀬/頃末/田村 交代制
	2診 (脳外)	古瀬 (再診)	古瀬 (初診)	奥田 (再診)	田村 (再診)	頃末 (初・再)	※3 奥田 (初・再)
	3診 (整形)	藤代	平田	小林	河本	小林	藤代
	4診 (内科)		高橋	※1 藤田 (初・予約診)	小坂	※1 藤田 (初・予約診)	
	5診 (脳外初診)	頃末		※1 田村 (初・予約診)	池田	田村 (初診)	
午後予約診			奥田				
夜間診 17:00～	1診 (脳外)	古瀬 (再診)	頃末	奥田	田村	中井	
	2診	(初診)		頃末(脳外)			
	3診			津田(内科)			

※1 水・金の内科・藤田診、脳外科・田村診は予約優先となります。

※2 水・金の内科診は、検査の為午前9時30分より診療開始です。

※3 第5(土)の奥田診は休診となります。

★ 1診は予約の方のみとなります。

予約診の受診方法については、受付にてご確認ください。

★ 救急搬送や緊急手術などにより、急な変更がある場合がございますのでご了承下さい。

## 無料送迎バス

病院から無料送迎バスの運行もございます。送迎ルートや時刻表については、直接病院総合受付窓口までお問い合わせ下さい。(代) 078-950-2622

## 恒生病院の理念と方針

### 理念

誠実な医療・介護を通じて社会に貢献する

### 方針

- ・ 脳神経外科を中心とした救急医療に情熱を持って取り組み、地域医療に貢献します。
- ・ 患者さまの尊厳を守り人権を尊重し、安心で安全な医療・介護を提供します。
- ・ 絶えず新しい知識と高度な技術の習得に努め、地域から信頼される施設を目指します。
- ・ 職員一人一人が生きがいとやりがいを持って全人格を医療・介護に捧げられる職場を実現します。
- ・ 法規範を遵守し、開かれた施設として情報を公開し、第三者評価を積極的に受け入れます。

施設管理者(院長) 古瀬 繁

# 「駐車場移転のお知らせ」及び 「駐車料金サービス変更のお知らせ」

来年度に新しくオープンすることになりました回復期リハビリテーション病棟が、これまでの駐車場の場所に増設されることになりました。これにより、契約駐車場が移転しましたのでお知らせ致します。これまで職員も同じ駐車場を利用しておりましたが、今回から職員専用駐車場を別途設け、新しい駐車場は患者様専用となりました。(場所は裏表紙の地図をご確認下さい)

また、この度駐車場管理会社との話し合いの結果、**外来患者様**については3時間まで無料とさせて頂いておりましたが、**3時間まで100円**に変更となりました。また**3時間を越える駐車、お見舞い、業者の方、その他の方**はこれまで通り**1時間200円**となります。(暫定的に実施しておりました、お見舞いの方の1時間無料サービスも廃止となります)

**外来診察を受けられた方は、割引サービスの処理を致しますので、会計時に駐車券を受付へお出し下さい。**

ご理解とご協力の程どうぞ宜しくお願い致します。 恒生病院 事務

## ＜来院者向け案内＞ ※院内各所に掲示中

恒生病院へご来院の方へ  
**契約駐車場料金に変更になります**

＜従来＞ 外来患者様 3時間まで無料

今後

外来患者様 <b>3時間まで100円</b>	3時間を越える駐車 お見舞い・業者の方 その他の方 <b>1時間毎200円</b> <small>(200円/1時間)</small>
---------------------------	---

外来診察を受けられた方は、割引サービスの処理をさせて頂きますので、会計時に駐車券を受付へお出し下さい。  
(※なお、6/18(月)より運用開始となります。)

## ＜お見舞いの方向け案内＞

**駐車料金の1時間無料サービスはなくなりまして**

この度、契約駐車場管理会社の申し出により、お見舞いの方の**駐車料金の1時間無料サービスを廃止**させて頂くことになりました。

今後

お見舞いの方 <b>1時間毎200円</b>	●外来診察を受けられた方● 割引サービスの処理をさせて頂きますので、会計時に駐車券を受付へお出し下さい。 (3時間まで100円)
---------------------------	--

※契約駐車場は病院経営ではありません！  
駐車料金は病院が徴収するのではなく、契約駐車場管理会社が管理しております。お問い合わせ等はそちらへお願い致します。  
駐車場管理会社：株式会社メディカル 営業会社：株式会社アムス

# 七夕の短冊に願いを込めて...

今年は1階廊下に人工笹を二本、ロビーには天然笹を二本、計四本をご用意しました。皆さん短冊に願いを書いて、笹に吊るして下さいました。「家族の病気が良くなりますように」「サッカーが上手になりますように」「震災で被災された方に幸せが訪れますように」など、皆さんの願いが書かれていました。皆さんの願いが天まで届きますように・・・!



企画：広報委員会

## 田村先生のプライベートコラム

# 山が呼んでいる

## 前半

今回は前半と後半の2回に分けてお送りします!



「山が呼んでいる。」、そう告げて自宅を後にする。

手袋、サングラス、水、手袋、サングラス、工具?、パンク修理キット??、そして、足元にはマウンテンバイク???

マウンテンバイク(以下、MTB)との出会いはかれこれ15年ほど前になるだろうか。当時、神戸の平野に住んでいた。すぐ裏が六甲山系、申し分ない立地だった。大学病院勤務、猛烈な当直地獄とつまらぬ(と言っては失礼か)仕事、人間関係など、少しお疲れモード。当時通勤用に使っていたMTB「もどき」で山へ行こうというのも当然の流れ(?)だ。まだまだMTBの積明期でネット環境すら今ほど整っていない時代、装備すらわからず、とりあえずの裏山へ向かった。ヘルメットもなく、Tシャツに短パン、普通のズックにペットボトルを持ち、いざ出陣。MTBを担いで上って、またがって乗る暇もなく、そして担いで下った。ただ単に重たいだけのお荷物と成り下がったMTB、照りつける太陽、容赦ない日差し。水も足りない、お腹も空いた。全身の筋肉が唸りをあげ、へたり込む。

散々な目にあった初「山行」であったのだが、これでスイッチが入ってしまった。すぐに新車のMTBを普通の人には理解できないような金額で購入、六甲山に毎週の様に通いつめるようになった。



今でこそ山でMTBというのも珍しくなくなった(その分、不埒なやつらが増えたのも確か)が、当時はまだ物珍しく、(山ガールもいなかったし)おばちゃんやおっちゃんたちにすれ違ったり追い抜くたびに優しく声をかけていただいた。

そして、人間、慣れというのは恐ろしいもの、怖くて乗ることさえできなかった下りもそこそこ乗れるようになり、通いつめたおかげでどのルートで上り、どのルートで下れば効率よく楽しめるかがわかり始めると、もうとまらない。—————(後半へ続く) (文：田村昌吾)

後半は次号(12月発行)に掲載します。お楽しみに!

# 物忘れがひどくなったらと 感じられたら…?



## ●当院では「物忘れ検査」を実施しています

検査内容は2種類で、MMSE (Mini-Mental State Examination) と30項目問診票を基本に二段階診断スケールとして“かなひろい、複雑迷路”、その他脳ドッグでのオプションにも採用される“無関係対語試験・有関係対語試験”等があります。

検査はご本人とマンツーマンで行い、ご家族へは30項目問診票で客観的な日常生活をお尋ねしています。また物忘れを自覚される3割の方にうつ病が潜んでいると言われる事から、同時にSDS(うつ病検査)も併用しています。

【MMSEテスト】



※内容が分からないようぼかしています

MMSEは30点満点、30項目問診票は重症度を定める手がかりとなります。更にMMSEが満点で30項目問診票に該当項目の無い方には“かなひろい、複雑迷路”を追加し、早期認知症診断にも役立っています。

この結果や他の画像診断を参考に、必要な方には抗認知症薬が処方されます。

検査時間は約30分～1時間程で終了します。ご希望の方は医師にご相談ください。尚、検査時は緊張しないでリラックスしてお越し下さい。

＜実施＞ 恒生病院 臨床検査科 078-950-2622 (代表)  
\*\*\*\*\* 診察時に医師へご相談ください \*\*\*\*\*

(文：診療支援部 臨床検査科 佐藤)

## あじさいコンサート 無事に終了しました♪

平成24年6月23日(土)に院内音楽会「あじさいコンサート」が当院1Fロビーにて開催されました。当日は天気もよく、患者様やそのご家族、また近隣施設や住民の方など、総勢120名ほどが参加され、大変賑やかな会場となりました。

今回の出演者は「ゆがふバンド」様。三線・太鼓・パーカッション&キーボードのコラボレーションで沖縄のうたをお届けするバンドです。沖縄独特のゆったりとした音楽の流れに、みなさんじっと耳を傾けられ、癒しの空間を感じることが出来ました。恒例のレクリエーション体操も行い、「上を向いて歩こう」の音楽に合わせて、みなさんで体を動かしリフレッシュ。

今回も大変盛況のうちに終わることが出来ました。本当に有難うございました！ (広報委員会)



このコーナーでは、近隣地域の開業医・診療所・病院などをご紹介します

## 病 診 ・ 病 病 連 携

紹介ファイル vol.6

まえはしなにかじゅんかんきかい  
**前橋内科循環器科医院**



院長：前橋 延光 先生

今回は、三田市にて内科・循環器科・呼吸器科の診療をされている、前橋内科循環器科医院さんをご紹介します。

「当院は心臓や肺の病気を専門としていますが、高血圧や糖尿病などの生活習慣病の方も多数来院されています。これらの方は脳梗塞や脳出血を合併することも多く、恒生病院にはいつもたいへんお世話になっています。

当院ではエコーなどによる専門的な診療だけでなく、患者さんの気持ちにそったいていねいな対応を心がけています。お困りの事があれば、お気軽にご相談下さい」

診療時間	月	火	水	木	金	土	日
9:00～12:00	○	○	×	○	○	○	×
15:00～18:00	○	○	×	○	○	×	×

診療科目 ◆ 内科, 循環器科, 呼吸器科  
住 所 ◆ 三田市貴志字丁田 79-1  
(JR 三田駅よりバス 10分)  
電 話 ◆ 079-553-8088

発信：地域医療連携室